

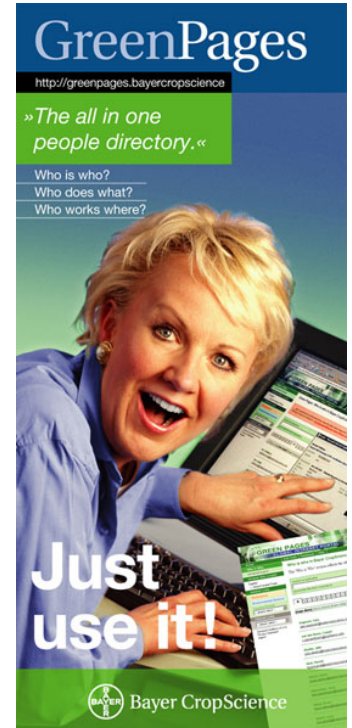
# Employee Pages in der Praxis

Unternehmensinterne Transparenz

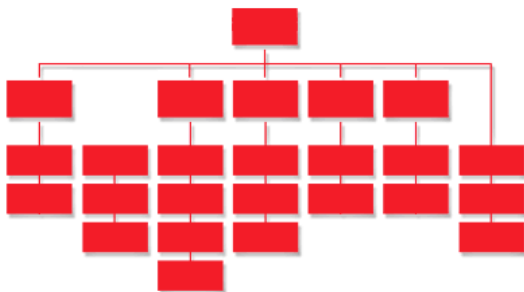


Die „**Green Pages**“ sind ein umfassendes Mitarbeiterverzeichnis und ein Instrument für den täglichen Gebrauch. Die Anwendung ermöglicht den Mitarbeitern z.B.

- in nur wenigen Minuten die richtigen Fachleute in der weltweiten Bayer CropScience Organisation zu identifizieren
- Telefonlisten zu erstellen um die Kollegen auf dem neusten Stand zu halten
- Wissen auszutauschen durch E-mail Verteilerlisten
- Kollegen nicht nur dem Namen nach sondern auch mit Foto kennen zu lernen



## LANXESS



TIMETOACT entwickelte das „**Lanxess DIRECTORY**“ in nur wenigen Wochen von der Idee zu einer produktiven Anwendung. Die Architektur der Anwendung erlaubt eine schnelle Modifizierung des Layouts und eine effiziente Verwendung von Personen- und Organisationsdaten. TIMETOACT entwickelte eine spezielle Schnittstelle zum HR System (SAP HR), wodurch redundante Einträge vermieden und bestehende Anwendungen wirksam genutzt werden.



Die „**PeoplePilot**“ Anwendung ermöglicht es den Mitarbeitern von Bayer MaterialScience schnell und intuitiv die richtigen Ansprechpartner im Unternehmen zu finden und hilft damit die Effizienz der betriebsinternen Kommunikation zu steigern. Die Such- und Recherchemöglichkeiten führen auf verschiedenen Wegen zum Ziel. Neben dem Surfen entlang der Aufbauorganisation erlauben die Employee Pages auch das horizontale Navigieren entlang funktionaler Aufgabenbeschreibungen. Besonderen Mehrwert liefert die Suche mit Stichworten und Synonymen.

