



Mainsoft SharePoint Integrator for Lotus Notes

„Dank der Integration von Lotus Notes mit SharePoint und unserer auf Sametime beruhenden, einheitlichen Kommunikationsplattform, können wir all unsere Anforderungen an Dokumentenaustausch und Kommunikation mit einer einzigen Anwendung erfüllen.“

*Scott Marchione,
Anwendungsentwickler
bei Kawasaki Robotics*

In Anbetracht der schwierigen Wirtschaftslage investieren Unternehmen strategisch in Collaboration-Software, um so die Zusammenarbeit ihrer Teams zu beschleunigen und Betriebskosten einzusparen. Zahlreiche Lotus Notes®- und Lotus Sametime®-Kunden haben jedoch Schwierigkeiten dabei, ihre Kooperationsstrategien umzusetzen, weil sie sich für die Zusammenarbeit der Teams und die Dokumentenverwaltung auf Microsoft SharePoint® stützen. SharePoint ist das natürliche Backend von Microsoft Office®. Es lässt sich eng mit Microsoft Word®, Excel® und PowerPoint® integrieren und bietet professionellen Anwendern einen einheitlichen Ansatz, um Office-Dokumente auszutauschen und gemeinsam zu bearbeiten. Es ist jedoch ein mühsamer Vorgang, mit Lotus Notes auf SharePoint-Dokumente zuzugreifen und diese zu aktualisieren. Die Trennung zwischen dem persönlichen und gemeinsamen Bereichen behindert die Zusammenarbeit im Team und verringert die Produktivität von Anwendern.

Mainsoft® SharePoint Integrator for Lotus Notes überwindet diese IT-Barriere dadurch, dass Lotus Notes, Lotus Sametime und SharePoint zu einer einheitlichen Messaging- und Kooperations-Plattform zusammengeführt werden.

Mainsoft SharePoint Integrator for Lotus Notes V2.0

Mainsoft SharePoint Integrator for Lotus Notes ist eine einfach in Betrieb zu nehmende, clientseitige Software, die Lotus-Notes-Anwender dazu motiviert, SharePoint für die Verwaltung und den Austausch von E-Mails und Anhängen einzusetzen. Anwender können Dokumente und E-Mails per Drag-and-Drop sehr einfach von einer Lotus-Notes-Sidebar nach SharePoint und umgekehrt von SharePoint nach Lotus Notes und Sametime verschieben. Mit der Version 2.0 wird jetzt auch Lotus Notes 8.5 unterstützt. Dies umfasst auch die Integration des SharePoint-Terminkalenders, was die Terminverwaltung sehr viel effizienter macht. SharePoint Online wird ebenfalls unterstützt.

Kosteneinsparungen

Dank Mainsoft kann ein Unternehmen nicht nur diese strategischen Kooperationsziele erreichen, sondern gleichzeitig auch die Kosten drastisch senken. So kostet die Software-Koexistenzlösung für SharePoint und Lotus nur ein Zehntel dessen, was eine typische E-Mail-Migration kosten würde. Kunden sparen auch E-Mail-Archivierungskosten, da bei ausgehenden E-Mails Dokumentenverweise anstatt der Archivierung von Dokumenten in doppelter Ausführung auf einem oder mehreren Domino®-Servern verwendet wird. Darüber hinaus lässt sich Mainsoft an Microsoft SharePoint Online und andere Hosting-Optionen anbinden, sodass auch Kunden unterstützt werden, die ihre SharePoint-Serverkosten vor Ort senken möchten.

Produkteigenschaften

Der Mainsoft SharePoint Integrator ist als Add-On für Lotus Notes 8.x (Standard Client) und als erhältlich und stellt einen funktionsreichen, eigenständigen Client dar, der an Lotus Notes 8.x (Basic Client), 7.x und 6.5.x andocken kann. Beide Benutzeroberflächen bieten einen für Lotus-Notes-Anwender intuitiven Zugang zu SharePoint. So können Anwender sehr einfach:

➤ **Durch eine oder mehrere SharePoint-Sites navigieren** - mithilfe einer reichhaltigen Client-Benutzeroberfläche. Anwender können Inhalte über Favoriten, die Navigationsschaltflächen und eine Suchfunktion schnell auffindig machen. Ein Single Sign-on wird ebenfalls unterstützt.

➤ **Drag-and-Drop benutzen**, um SharePoint-Dokumente und Dokument-Links an Lotus-Notes-Anwendungen wie E-Mails, Terminkalender, Aufgabenlisten und Team Rooms einzufügen.

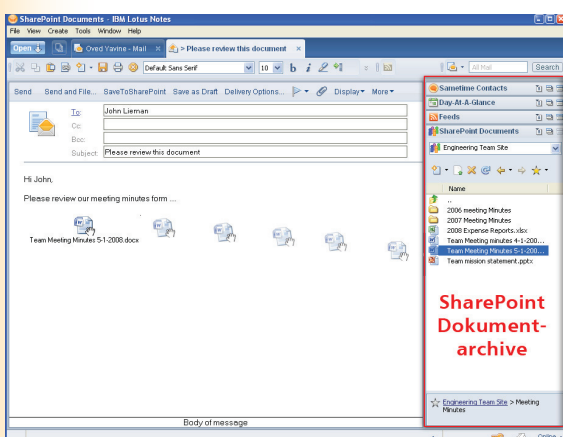
➤ **Eine Sametime-Chat-Sitzung beginnen** – entweder mit dem Autor, dem letzten Redakteur oder der Person, die in einer SharePoint-Bibliothek ein Dokument ausgecheckt hat. Außerdem können Dokument-Links per Drag-and-Drop in das Sametime-Chat-Fenster kopiert werden.

➤ **Dokumente auf SharePoint veröffentlichen**. Anhänge per Drag-and-Drop nach SharePoint verschieben, diese anschließend einchecken und wieder auschecken und die Versionierung des Dokuments in Lotus Notes anzeigen. Die Standard-Metadaten des SharePoint-Dokuments aus Lotus Notes heraus ändern.

➤ **Die SharePoint-Taxonomie übernehmen**. Lotus-Notes-Anwender werden aufgefordert, ausgecheckte Dokumente wieder einzuchecken und die notwendigen Eigenschaften für nach SharePoint hochgeladene Dokumente einzutragen.

➤ **Anhänge ausgehender E-Mails durch Links ersetzen**. Mithilfe der SharePoint-Schaltfläche können Anwender beim Verschicken einer E-Mail Anhänge über SharePoint veröffentlichen und dabei Links anstelle des eigentlichen Anhangs verwenden. Der Domino-Administrator kann dafür die Voreinstellung definieren; entweder werden Anwender dazu aufgefordert, einen Anhang auf SharePoint zu sichern und einen Link zu verschicken oder aber den Anhang automatisch auf SharePoint an einem Ort zu sichern, den Anwender selbst auswählen können.

➤ **Lotus-Notes-E-Mails über SharePoint versenden**. Der Inhalt, Header und Anhang einer E-Mail werden unter SharePoint als ein einziges, zusammengesetztes Dokument gespeichert. E-Mail-Header werden bei der Speicherung automatisch auf SharePoint-Metadaten übertragen, sodass es sehr einfach ist, in SharePoint eine E-Mail-freundliche Ansicht zu erstellen. Anwender können unter SharePoint gespeicherte E-Mails sowohl über die Lotus-Notes-Sidebar als auch über das SharePoint-Webinterface suchen.



Ein SharePoint-Dokument bzw. -Link in eine Lotus-Notes-E-Mail verschieben.

Ready for

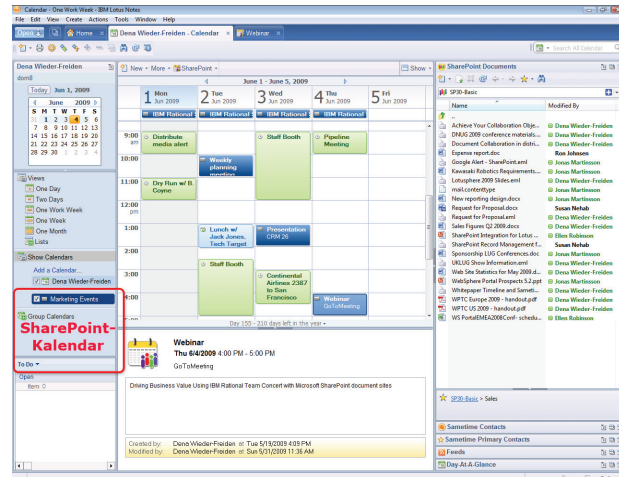
IBM Lotus
software

„Mit dem Mainsoft SharePoint Integrator for Lotus Notes kann unser Team Dokumente noch effizienter gemeinsam bearbeiten und austauschen. Gleichzeitig steht dabei die gesamte zugehörige Korrespondenz streng vertraulich und direkt zur Verfügung.“

Frédéric Guinet,
Leiter IT beim
französischen
Bankenverband

➤ **Auf unter SharePoint gespeicherte E-Mails zugreifen** - und zwar in ihrem nativen Notes-Format. Anwender können E-Mails - ganz unabhängig davon, ob sie direkt empfangen haben - öffnen, editieren und weiterleiten. Extranet-Anwender können Lotus-Notes-E-Mails einschließlich eventueller Anhänge über ihren Browser einsehen.

➤ **Auf SharePoint-Team-Termine zugreifen** und sie aus dem Terminkalender von Lotus Notes 8.5 heraus aktualisieren. Anwender können ihre Termine über eine einzige, integrierte Kalenderansicht verwalten, wobei private Verabredungen und Team-Termine zur leichteren Unterscheidung farbkodiert sind. Anwender von Lotus Notes können Einzelheiten zu Terminen editieren und Termine löschen bzw. neu erstellen. Die Informationen werden nach SharePoint kopiert, sodass immer sichergestellt ist, dass die Team-Kalender aktuell sind, ohne dass Anwender Einzelheiten zu Terminen erneut eingeben müssen. Anwender können Lotus Notes auch benutzen, um Personen zur Teilnahme an einem Team-Termin einzuladen und SharePoint-Team-Termine offline anzuzeigen.



Zugriff auf SharePoint-Termine aus der Kalenderanwendung von Lotus Notes heraus.

➤ **Mischinhalte mit SharePoint-Inhalten integrieren.** Experten von Mainsoft für die SharePoint-Java™-Interoperabilität können Daten und Geschäftsabläufe unterschiedlicher Systeme wie SharePoint, Lotus Notes, Domino und Java-Anwendungen zusammenführen und so für eine produktivere Arbeitsumgebung und eine ganzheitliche Sicht auf die Unternehmensleistung sorgen. Vorhandene Systeme können dabei innerhalb der Geschäftsabläufe eingesetzt werden, ohne dass Kosten und Aufwendungen für die jeweilige Umkodierung auf eine gemeinsame Plattform entstehen.

Zentrale Verfügbarkeit

Der SharePoint Integrator von Mainsoft lässt sich sehr einfach installieren und verwalten. Der Domino-Administrator kann einfach den Widget-Katalog benutzen, um Lotus-Notes-Anwender mit dem SharePoint-Integrator-Plug-in zu versorgen. Er kann auch benutzerspezifische Einstellungen vornehmen. Darüber hinaus ist für die Verwendung der Software keinerlei Änderung der SharePoint-Server-Infrastruktur notwendig.

Anschluss an die Microsoft Cloud

Mainsoft unterstützt Microsoft SharePoint Online sowie gehostete Lösungen für Windows® SharePoint Services (WSS) 3.0 und Office SharePoint Server (MOSS) 2007. Asynchrone Drag-and-Drop-Transaktionen sorgen dafür, dass die Lotus-Notes-Anwendung ansprechbar bleibt, selbst wenn Anwender von Lotus Notes umfangreiche Dokumente speichert. Weitere Verbesserungen wie das Zwischenspeichern von Favoriten und ein Verzeichnis der zuletzt geöffneten Ordner werden in künftigen Versionen unterstützt.

Kundenspezifische Integration

Für weitere Integrationslösungen zwischen SharePoint und Lotus - z.B. die Integration von SharePoint-Dokument-Bibliotheken mit Lotus Connections, Lotus-Notes-Integration mit MOSS-Benutzerprofilen oder Offline-Zugriff auf SharePoint-Dokument-Bibliotheken - wenden Sie sich bitte direkt an Mainsoft.

Systemanforderungen

- Lotus Notes Version 8.5.x, 8.0.x, 7.0.x oder 6.5.x
- Lotus Sametime Version 8.x
- Windows SharePoint Services (WSS) Version 3, Office SharePoint Server (MOSS) 2007 oder Microsoft SharePoint Online

Informationen zu Mainsoft

Mainsoft entwickelt Software und Lösungen, die Microsoft-Technologien, insbesondere SharePoint und .NET Anwendungen mit Java-basierter Middleware wie IBM Lotus Notes, Lotus Sametime, WebSphere® Portal, WebSphere Application Server, Rational® Jazz und Apache Tomcat integrieren. Derzeit setzen über 150 Unternehmen und Anbieter individueller Softwarelösungen Software und Lösungen von Mainsoft ein. Weitere Informationen finden Sie auf der Website unter www.mainsoft.com.

Mainsoft Corporation

698 Tasman Drive • Milpitas, CA 95035

phone: 1-800-624-6946 or 408-907-1339 • fax 408-351-4984

www.mainsoft.com

© Copyright 2009 Mainsoft Corporation.

Alle hier erwähnten Markenzeichen, Handelsnamen, Dienstleistungsbezeichnungen und Logos sind Eigentum der jeweiligen Unternehmen. 06/09