





*From IIB to ACE –
a side by side migration
story*

Franz Degenhardt

+49 221 973430

franz.degenhardt@x-integrate.com

Agenda

- › Ausgangssituation
 - › IIB
 - › MQ
- › Migrationspfade
- › Findings



- › Demonstration und Schulung IIB durch IBM in 2015
- › Einführung IIB 10 durch X-Integrate in 2015
- › Entwicklung und Betrieb durch unseren Kunden 2015-2019
- › Konzernübernahme 2017
- › Betriebs- und Entwicklungsunterstützung durch X-Integrate 2019
- › Geplante Ablösung IIB 10 durch MuleSoft für 2022
- › Aufschub Ablösung IIB 10 und Planung Migration IIB 10 auf ACE 12

Warum? – never touch a running system

- › IIB 10 Ende des Supports am 30.04.2022
- › Geplanter Betrieb bei unserem Kunden mindestens bis 2028

IBM Integration Bus_10.0.x - Withdrawal notification

[IBM Support](#) > [Product lifecycle](#) >

Product lifecycle

IBM Integration Bus

Version: 10.0.x

[PID](#) : 5724-J05

[License type](#) : [International Program License Agreement](#)

[Lifecycle dates, announcement letters and other information](#)

[GA](#) : 03-Apr-2015 , [215-070](#)

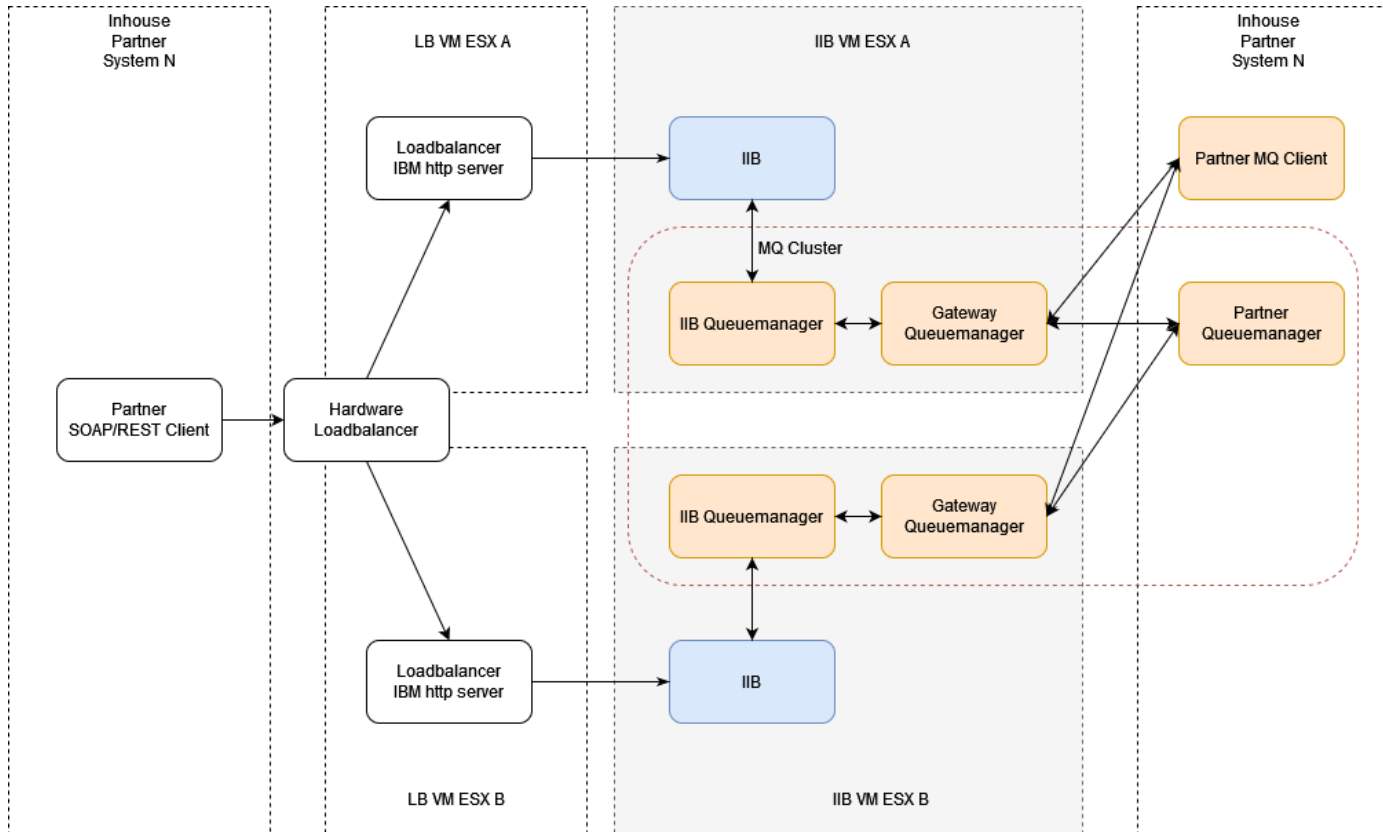
[EOM](#) :

[EOS](#) : 30-Apr-2022 , [921-033](#)

[Lifecycle policy](#) :

Enhanced (E): minimum 5 years support with extension of 3 years

Was? – IIB 10 Architekturkonzeption

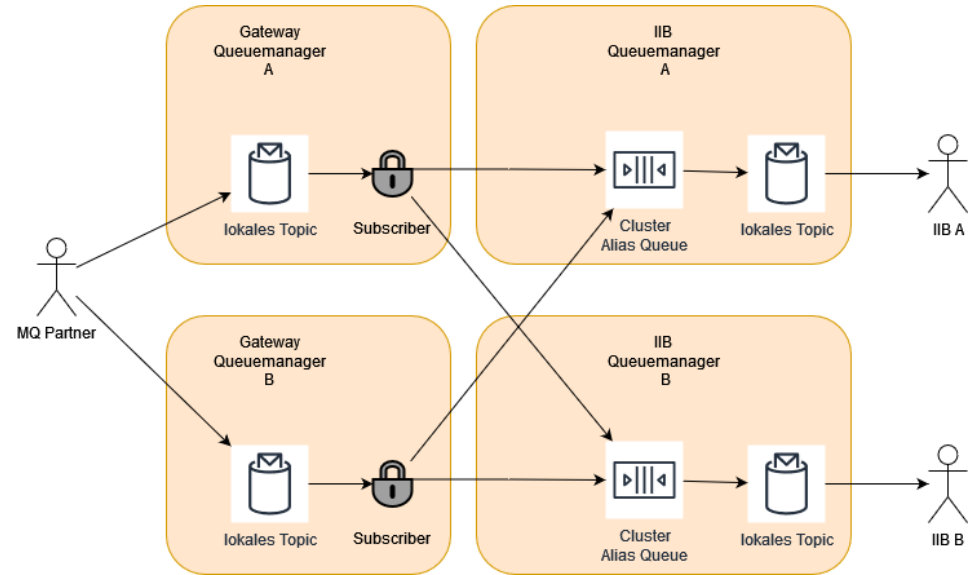
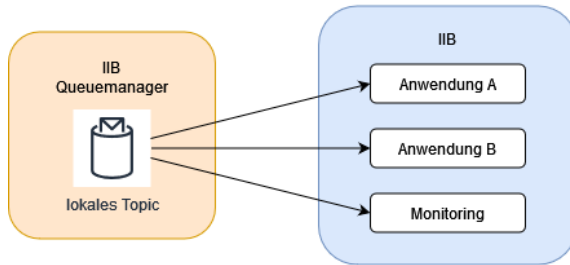


Was? – Inhalte IB

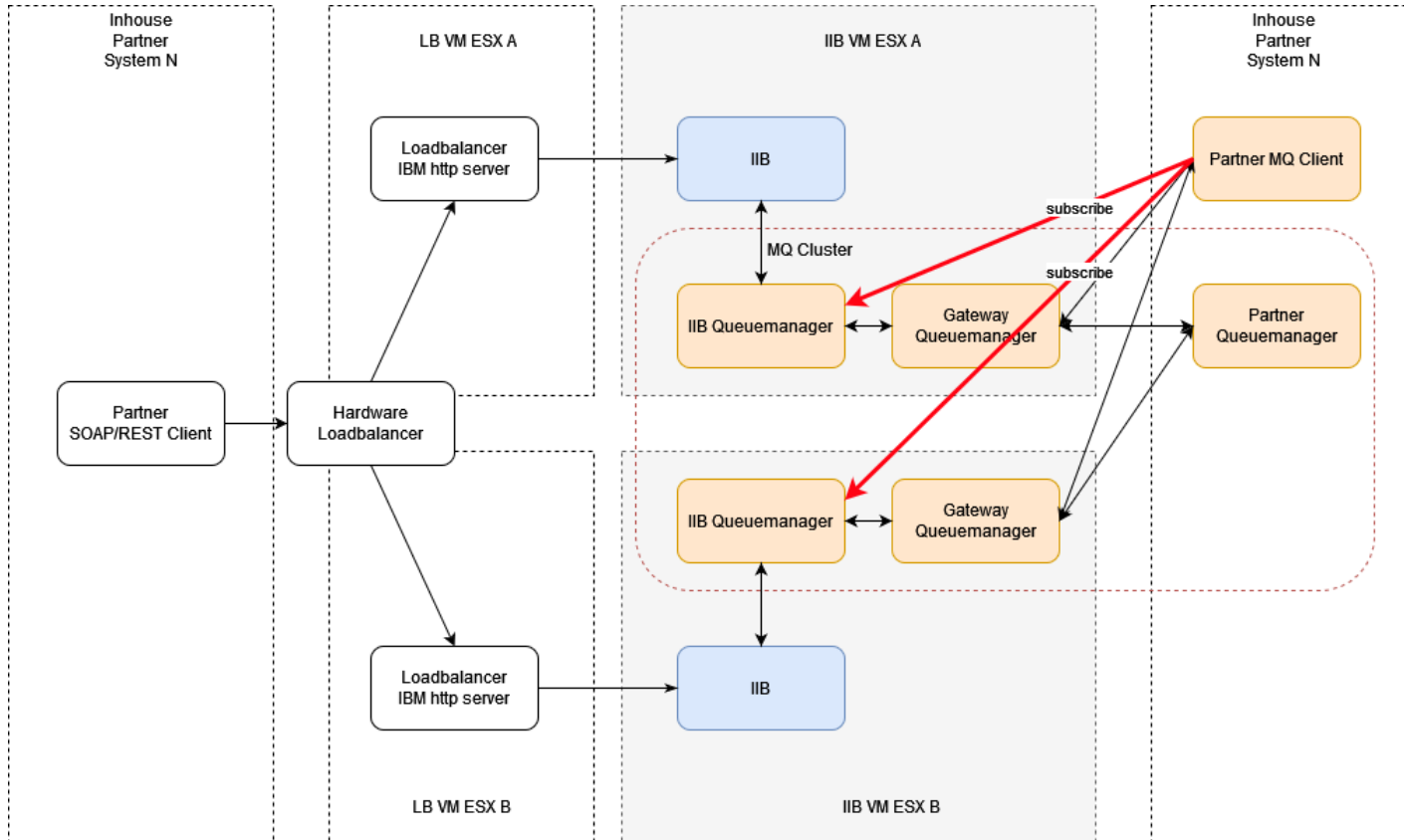
- › Partner angebunden über File, SOAP, REST, MQ, Database
- › Ca. 300 IIB Projekte (Anwendung, Libraries, Java)
- › Ca. 120 Anwendungen
- › 6 kundeneigene Knoten für IIB (Verschlüsselung, Komprimierung, AMQP...)

- › Jenkins, Bitbucket
- › IBM MQ, IBM Toolbox, RabbitMQ, Domino AD

Was? – MQ Publish Subscribe Aufbau



Detailanalyse – aktuelle Situation



Anforderungen Migration und Umgebung

- › Sicheres Rollback Szenario
- › Möglichst kurze Downtime
- › Automatisierte Wiederherstellung der Umgebung
- › Deployment per Continuous Integration Pipeline

› Parallele Migration

- › Installation von ACE 12 auf den existierenden Systemen
- › Verwendung der bestehenden Queue manager

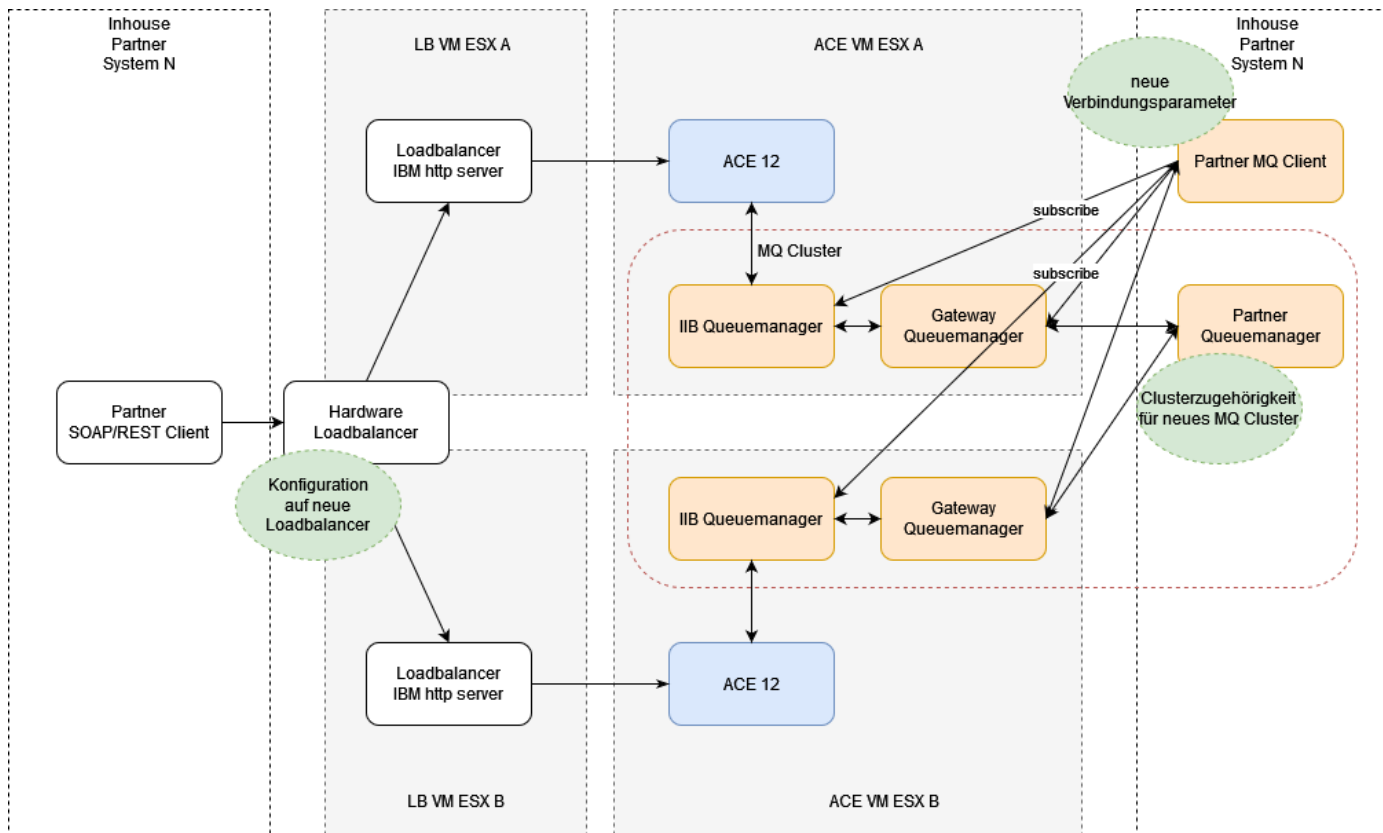
› Side by Side Migration

- › Installation von ACE 12 auf neuen Systemen
- › Verwendung von neuen Queue managern

Entscheidung Side by Side Migration

- › Separate Systeme ermöglichen einen sicheren Rollback
- › Keine Störung des Betriebs während des Aufbaus der neuen Systeme
- › Validierung der Skripte für den Aufbau der Systeme
- › Anwendungsanpassungen sind möglich

Umstellungsszenario



Findings

- › IBM Migrations Dokumentation ist sehr gut
- › IIB Anwendungscode ist grundsätzlich kompatibel mit ACE
 - › Codeanpassung evtl notwendig (Deaktivierung REST Validation)
 - › Node config überprüfen(policies, global cache und overrides)
- › In ACE geänderter Code ist oft nicht deploybar auf IIB 10
- › File Node Probleme auf iSeries share (PMR)



Vielen Dank!